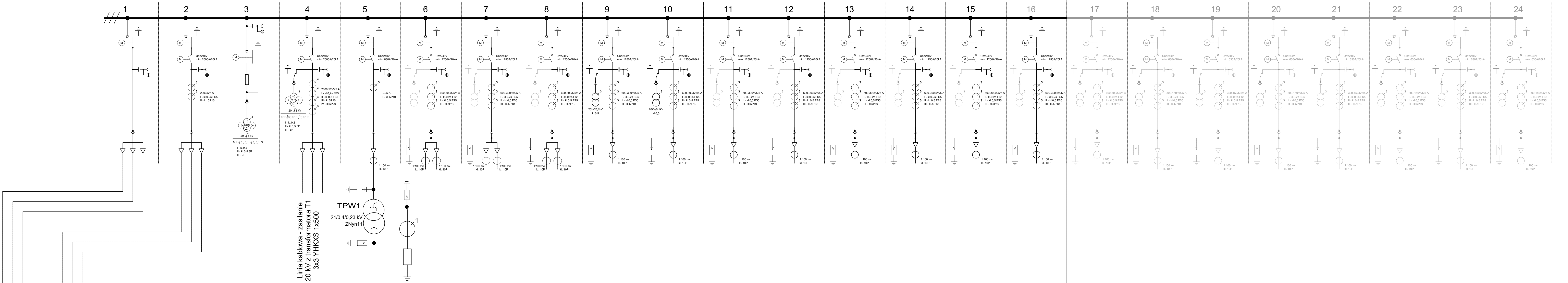
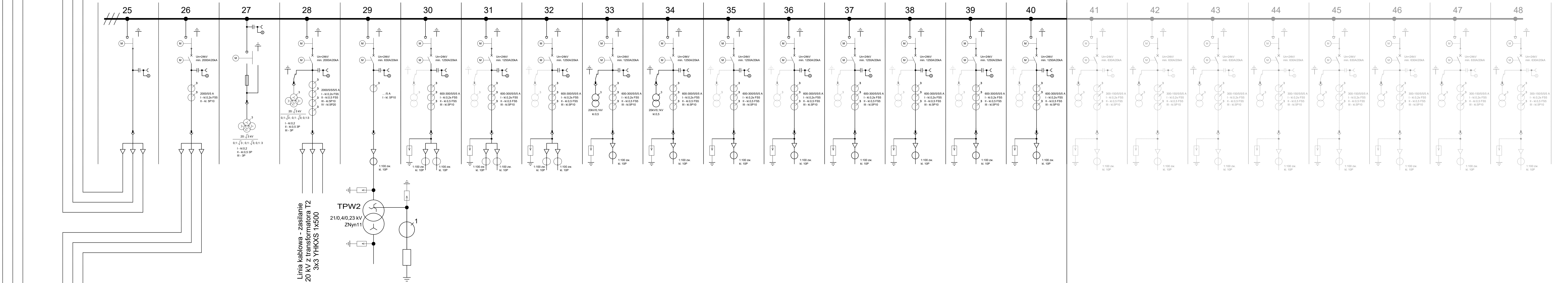


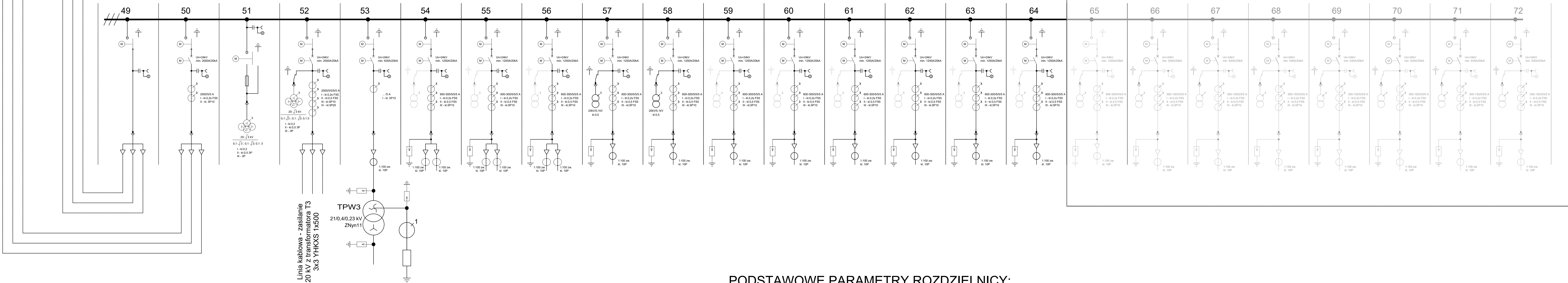
SEKCJA 1



SEKCJA 2



SEKCJA 3



PODSTAWOWE PARAMETRY ROZDZIELNICY:

Najwyższe napięcie robocze sieci	24kV
Napięcie znamionowe sieci	20kV
Prąd znamionowy szyn zbiorczych	min. 2000A
Prąd znamionowy pól zasilających	min. 2000A
Prąd znamionowy pól sprzęgłowych	min. 2000A
Prąd znamionowy szyn pól odpływowych 1-kablowych	min. 630A
Prąd znamionowy szyn pól odpływowych 2-kablowych	min. 1250A
Prąd znamionowy krótkotrwały wytrzymywany obwodów głównych i uziemiających	min. 20kA/2s
Prąd znamionowy szczytowy wytrzymywany obwodów głównych i uziemiających	min. 50kA
Odporność na działanie łuku wewnętrznego	min. 20kA
Stopień ochrony	IP4X
Podziałka pola liniowego	max 600mm

TAURON Dystrybucja S.A. Oddział Wrocław		
Objekt:	TAURON Dystrybucja S.A. Oddział Wrocław Budowa rozdzielni 20 kV w stacji 400/110 kV Miękinia	Stadium: KONCEPCJA
Rysunek:	SCHEMAT STRUKTURALNY ROZDZIELNI 20 kV	Branża: ELEKTROENERGETYCZNA
Nr rys.		2